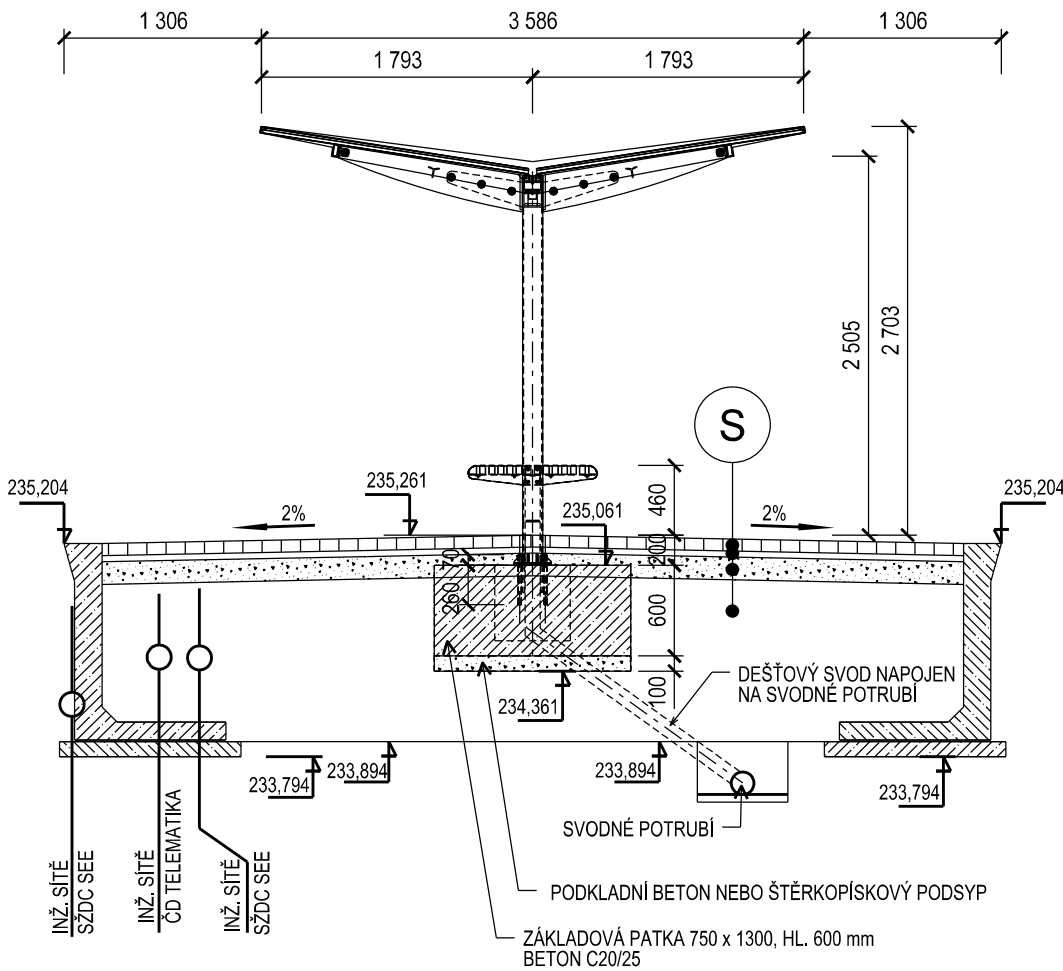
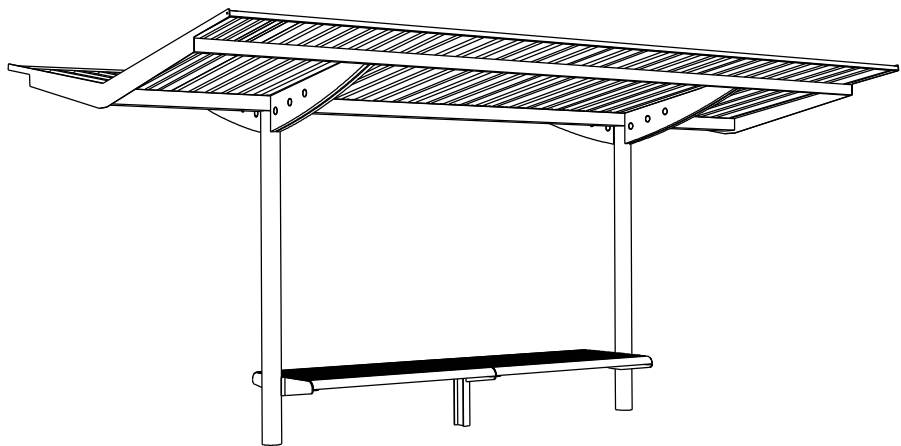


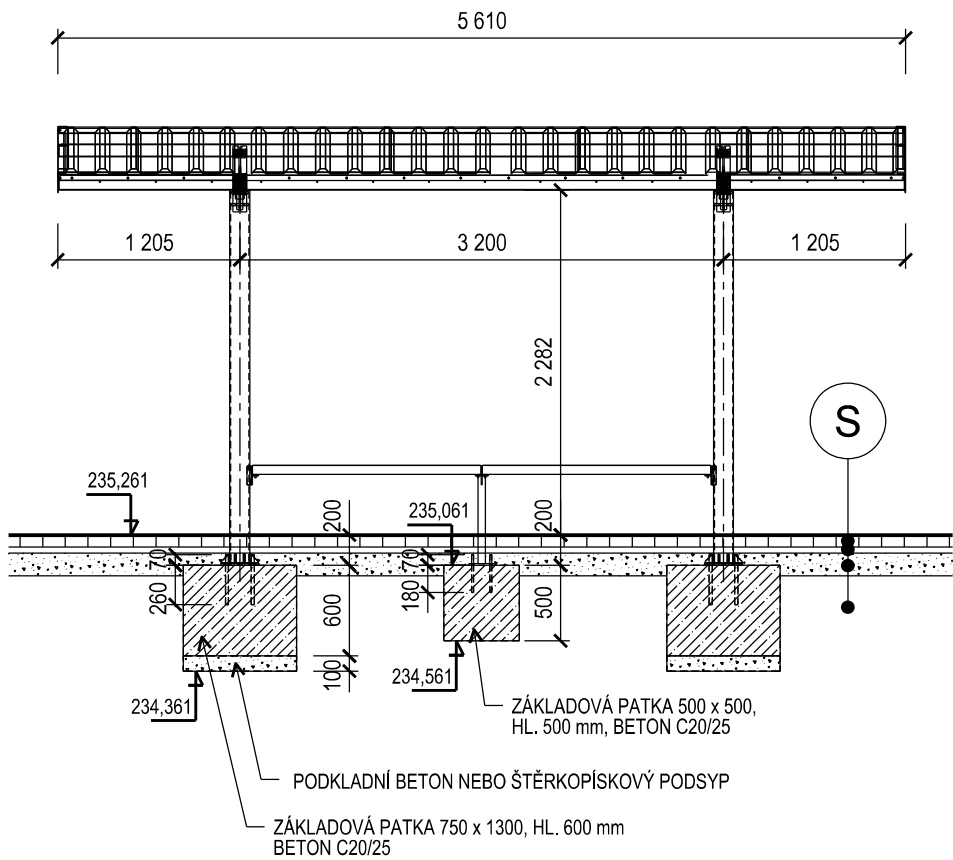
PŘÍČNÝ ŘEZ (PŘÍSTŘEŠEK 1 - km 20,270)



VIZUALIZACE



PODÉLNÝ ŘEZPOHLED



SKLADBA

- S
- BETONOVÁ ZÁMKOVÁ DLAŽBA TL. 80 mm (SO 02-12-01 ŽST ŘETENICE, NÁSTUPIŠTĚ)
- KLADECÍ VRSTVA TL. 40 mm
- ŠTĚRKODRŤ FR. 0-32, TL. 150 mm
- ZHUTNĚNÝ NENAMRZAVÝ MATERIÁL, HUTNĚNÝ PO MAX. VRSTVÁCH 300 mm

SEZNAM SOUŘADNIC VYTYČOVANÝCH BODŮ

PŘÍSTŘEŠEK 1

č.bodu	Y	X	poznámka
1	777864.0836	975688.6697	roh základu
2	777867.9802	975688.0226	roh základu
3	777868.1932	975689.3050	roh základu
4	777864.2966	975689.9521	roh základu

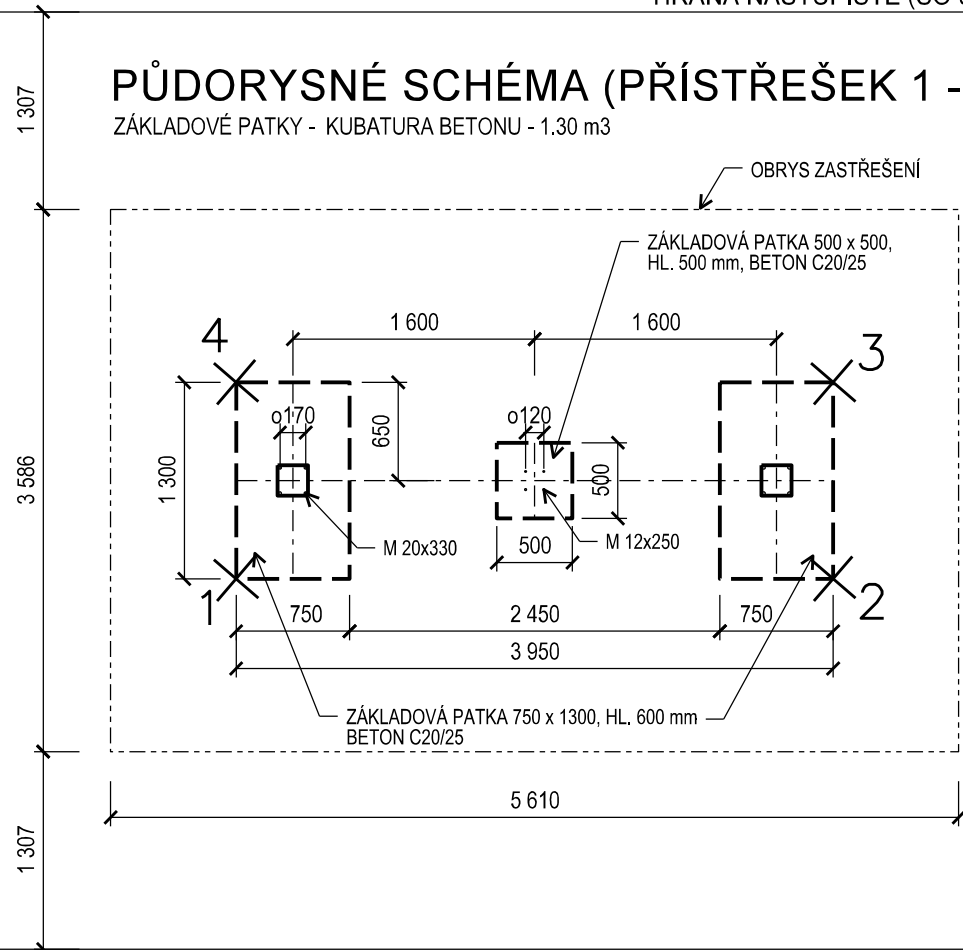
PŘÍSTŘEŠEK 2

č.bodu	Y	X	poznámka
5	777856.5762	975689.9169	roh základu
6	777860.4729	975689.2698	roh základu
7	777860.6857	975690.5522	roh základu
8	777856.7890	975691.1993	roh základu

HRANA NÁSTUPIŠTĚ (SO 02-12-01)

PŮDORYSNÉ SCHÉMA (PŘÍSTŘEŠEK 1 - km 20,270)

ZÁKLADOVÉ PATKY - KUBATURA BETONU - 1.30 m3



POPIS

2 KS PŘÍSTŘEŠKŮ PRO ZASTŘEŠENÍ OSTROVNÍHO NÁSTUPIŠTĚ Č. 2. JE TŘEBA DODRŽET KÓTU HORNÍ HRANY BETONOVÉHO ZÁKLADU 200mm POD ÚROVNÍ DLAŽBY VE STŘEDU PŘÍSTŘEŠKU !! BETON C20/25. KOTVENO CHEMICKÝMI KOTVAMI DO PŘEDVRTANÝCH A VYČIŠTĚNÝCH OTVORŮ NA CHEMICKOU MALTU (HILTI HIT-HY 150 NEBO SROVNATELNÁ). PRŮMĚR VRTANÉHO OTVORU JE O 4mm VĚTŠÍ NEŽ PRŮMĚR KOTVY. KOTVY VYČNÍVAJÍ 70mm NAD BETONOVÝ ZÁKLAD. ŽLABOVÝ KOTLÍK JE OPATŘEN LAPAČEM LISTÍ. PŘED VYBETONOVÁNÍM ZÁKLADOVÉ PATKY, JE NUTNO PŘIPRAVIT NAPOJENÍ DEŠTOVÉHO SVODU DO SVODNÉHO POTRUBÍ.



EVROPSKÁ UNIE
Evropské strukturální a investiční fondy
Operační program doprava

Ministerstvo dopravy
Státní fond dopravní
infrastruktury



ČISTOPIS

VÝŠKOVÝ SYSTÉM Bpv SOUŘADNICOVÝ SYSTÉM S-JTSK

Číslo změny:	Obsah změny:	Datum změny:
01	-	-
02	-	-
03	-	-

Objednatel:	SŽDC, s.o. Dlážděná 1003/7, 110 00 Praha 1 tel.: +420 222 335 777 e-mail: szdc@szdc.cz
-------------	---

Generální projektant:	SUDOP PRAHA a.s. Olšanská 1a, 130 80 Praha 3 tel.: +420 267 094 111 e-mail: praha@sudop.cz	Hlavní inženýr projektu: ING. MARTIN RAIBR Garant profese: ING. JANA PTÁČKOVÁ
-----------------------	---	--

Středisko: PROJEKTOVÉ STŘEDISKO ÚSTÍ NAD LABEM			
Vedoucí střediska:	Odpovědný projektant SO, IO, PS:	Vypracoval:	Kontroloval:
ING. MIROSLAV VÁŇA	ING. PETR VIDLÁK	ING. PETR VIDLÁK	ING. JANA PTÁČKOVÁ

Název akce:	Číslo smlouvy:	
	17-022.208	
REKONSTRUKCE ŽST ŘETENICE	Projektový stupeň:	
	PROJEKT	
Část:	Datum:	
POZEMNÍ STAVEBNÍ OBJEKTY POZEMNÍ OBJEKTY BUDOV (PROVOZNÍ, TECHNOLOGICKÉ, SKLADOVÉ) SO 02-21-04 ŽST ŘETENICE, PŘÍSTŘEŠKY NA NÁSTUPIŠTÍCH	12/2017	
Název přílohy:	Číslo části:	
	E.2.1.4	
	Měřítko:	Počet formátů:
	1 : 50	3 x A4
PŘÍSTŘEŠKY NA NÁSTUPIŠTI Č. 2.	Číslo přílohy:	
	3	

DOKUMENT LZE UŽÍVAT POUZE VE SMYSLU PŘÍSLUŠNÉ SMLOUVY O DÍLO. ŽÁDNÁ JEHO ČÁST NEMŮŽE BYT DLE ZÁKONA č.121/2000 Sb. KOPIROVÁNA NEBO JINÝM ZPŮSOBEM ROZŠÍŘOVÁNA BEZ SOUHLASU SUDOP PRAHA a.s.